

## ◆国際交流会館单身棟案内◆ ※English below

東京学芸大学国際課留学生支援係作成  
2026年4月現在

- ▶ 本会館は、本学の外国人留学生および外国人研究者に対して、居住の場を提供し、教育及び研究にかかわる国際交流の促進をはかることを目的として、1994年に設置されました。
- ▶ 外国人留学生を対象とした单身棟は、1階が管理人室および多目的ホール、学習室等の共通スペースで、2階～3階が男子フロア、4階～6階が女子フロアとなっています。
- ▶ 管理人室には平日13時から 19時の間、管理人が常駐しています(年末年始及び夏季休業期間は除く)。また、留学生や外国人研究者の生活をサポートするために Resident Assistant (RA) が住んでいます。RA は本学の学生です。

### ▼ 所在地

〒184-8501 東京都小金井市貫井北町4-1-1 (東京学芸大学キャンパス内)  
※別添キャンパスマップ参照

### ▼ 費用 (2026年4月現在)

#### 1. 月々の費用

費用項目	金額	備考
寄宿料	5,900 円	
共通経費	13,000 円	共用部分(キッチンや洗濯室等)の光熱水料、国際交流会館修繕費、清掃費及びインターネット使用料を含む。
個室の電気・水道代	実費	
計(A)	<b>18,900 円</b> (+電気水道実費)	

#### 2. 入居時に支払う費用

費用項目	金額	備考
退去時諸経費一時金(B)	30,000 円	退去時清掃費(約 12,000 円)を含む預り金。退去時に清掃費及び未払い金などと清算し、残金は現金で返金されます。
入居時の必要経費合計(A+B)	<b>48,900 円</b>	

(備考)

1. 上記の金額は2023年4月時点のもので、今後改定する場合があります。
2. 宿舍の設備や備品を損傷または滅失したときは、大学が必要な経費を請求する場合があります。

### ▼ 設備・備品

#### (1) 居室(広さは約7畳(11.6 m<sup>2</sup>))

ベッド、机、イス、クローゼット、エアコン、冷蔵庫、洗面台、トイレ、靴箱

※寝具(布団、シーツ、枕、掛布団)は各自で用意してください。布団などはレンタルも可能です。レンタルを希望する方は、URL(まとネット)でお申し込みください。クレジットカードを持っていない方は、請求書が布団と一緒に届くので、後日各自で振込をしてください。

#### (2) 共用設備

▶ キッチン(流し台・調理台・グリル付 IH クッキングヒーター・電子レンジ・トースター・テーブル・椅子)

※食器・鍋などは各自で用意してください。

▶ シャワー室 (各階2室)

▶ 洗濯室 (洗濯機、乾燥機、各階に1台ずつ)

▶ 1F 多目的ホール・学習室・駐輪場等

▶ 全居室にルーターがあり、Wi-Fi が無料で使用できます

▼国際交流会館单身棟



▼管理人室



▼メールボックス



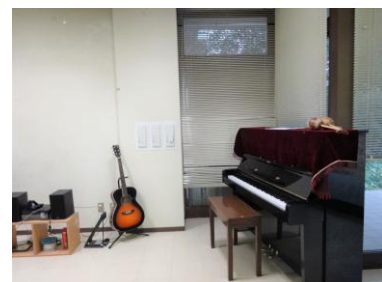
▼部屋の様子



▼共用キッチン・ダイニング



▼ 1F 共通スペース



学習室(プリンター、スキャナーあり)

## ◆International House Single room Building Guide◆

Prepared by International Student Support Unit,  
International Division As of April 2026

- International House was established in 1994 to provide a place for international students and researchers to live and to promote international exchange in education and research.
- The first floor of the single building for International students consists of a manager's office, a multipurpose hall, study rooms, and other common spaces, while the second and third floors are for men, and the fourth through sixth floors are for women.
- The manager's office is staffed from 1:00 p.m. to 7:00 p.m. on weekdays (except during the year-end and New Year holidays and summer vacation periods). Resident Assistants (RAs) also live in the building to support the daily lives of international students and foreign researchers. RAs are students of TGU.

### ▼ Location

4-1-1 Nukui-Kitamachi, Koganei-shi, Tokyo 184-8501, Japan (on the campus of Tokyo Gakugei University)  
※See attached campus map.

### ▼ Costs (as of April 2026)

#### 1. monthly cost

Cost Item	Amount	Remarks
Boarding Fee	5,900 JPY	
Common expenses	13,000 JPY	Includes utilities in common areas (kitchen, laundry room, etc.), repairs to the International House, cleaning fees, and Internet usage fees.
Electricity and water bill for private room	Actual expense	
Total (A)	<b>18,900 JPY</b> (+Electricity and water actual cost)	

#### 2. fees to be paid at the time of move-in

Cost Item	Amount	Remarks
Lump-sum payment for moving-out expenses (B)	30,000JPY	Deposit includes cleaning fee (approx. 12,100 JPY) at the time of moving out. The balance will be refunded in cash upon move-out.
Total required expenses at move-in (A+B)	<b>48,900 JPY</b>	

Remarks;

1. The above amounts are as of August 2024 and may be revised in the future.
2. The university may charge necessary expenses for damage or loss of facilities and equipment of the dormitory.

### ▼ Facilities & Equipment

#### (1) Living room (11.6 m<sup>2</sup> in size)

- Bedframe, mattress, desk, chair, closet, air conditioner, refrigerator, wash stand, toilet, shoe box

※Please provide your own bedding (futon, sheets, pillow, comforter). Bedding can be rented. If you wish to rent them, please apply for it via URL (Maruto-net). If you do not have a credit card, an invoice will be sent with the futon, so please transfer the money by yourself at a later date.

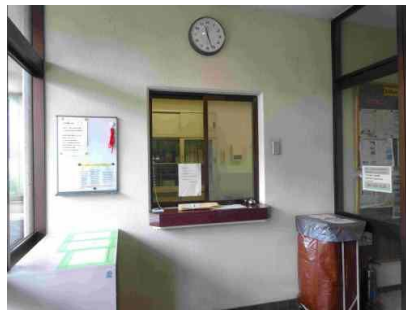
#### (2) Public Facilities

- Kitchen (sink, cooktop, induction cooktop with grill, microwave oven, toaster, table, chairs)
- Please provide your own tableware, pots, pans, etc.
- Shower rooms (2 on each floor)
- Laundry room (washer, dryer, one on each floor)
- 1F multipurpose hall, study room, bicycle parking, etc.
- All rooms have routers and free Wi-Fi.

▼ Single room Building



▼ Manager's room



▼ Mailbox



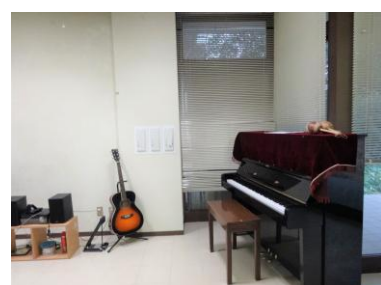
▼ Each room



▼ Common Kitchen & Dining



▼ 1F Common Space (Lobby)



Study room (printer, scanner)